



ASSAÍ

ATACADISTA

ASSAÍ
ATACADISTA

Apresentação da Companhia

Notas Relevantes

AS INFORMAÇÕES CONTIDAS NESTA APRESENTAÇÃO SÃO INFORMAÇÕES CONFIDENCIAIS. CONSEQUENTEMENTE, AS INFORMAÇÕES AQUI INCLUÍDAS NÃO PODEM SER REFERIDAS, CITADAS OU DE OUTRA FORMA DIVULGADAS. AO REVER ESTAS INFORMAÇÕES, VOCÊ RECONHECE A NATUREZA CONFIDENCIAL DESTAS INFORMAÇÕES E CONCORDA EM RESPEITAR OS TERMOS DESTES DISCLAIMER. ESTAS INFORMAÇÕES CONFIDENCIAIS ESTÃO SENDO DISPONIBILIZADAS A CADA DESTINATÁRIO APENAS PARA FINS INFORMATIVOS E ESTÃO SUJEITAS A ALTERAÇÕES.

Esta apresentação é preparada pela Sendas Distribuidora S.A. ("Companhia", "nós" ou "nosso"). A Companhia apresentou uma autodeclaração de registro em um Form F-3 (incluindo um prospecto) à Securities and Exchange Commission (a "SEC"), o qual foi automaticamente declarado efetivo pela SEC em 28 de novembro de 2022 e apresentou um preliminary prospectus supplement à SEC relacionado à oferta, o qual incorpora por referência o Formulário de Referência da Companhia, para a oferta brasileira ("Memorando da Oferta"), a que esta apresentação se refere. Antes de investir, você deverá ler o prospectus supplement, o Memorando da Oferta e outros documentos que a Companhia apresentou à SEC e/ou CVM para obter informações mais completas sobre a Companhia e esta oferta. A obtenção do prospectus supplement pode ser realizada gratuitamente por meio do EDGAR no website da SEC (www.sec.gov). Alternativamente, podem ser obtidas cópias do prospectus supplement e do Memorando da Oferta, quando disponível, junto aos Coordenadores da Oferta. Qualquer oferta de valores mobiliários pela Companhia só será feita através de uma declaração de registro (incluindo um prospectus supplement) apresentada à SEC, depois de tal declaração de registro se tornar efetiva (ou, no caso de uma oferta no Brasil, um Memorando da Oferta). Esta apresentação não constitui um anexo ao prospecto/memorando e não constituirá uma oferta de venda ou a solicitação de uma oferta de compra de quaisquer valores mobiliários, nem haverá qualquer venda de valores mobiliários em qualquer estado ou jurisdição em que tal oferta, solicitação ou venda seja ilegal antes do registro ou qualificação nos termos das leis de valores mobiliários desse estado ou jurisdição. Além disso, este documento e quaisquer materiais distribuídos relacionados com esta apresentação não são dirigidos a, ou destinados, à distribuição ou utilização por qualquer pessoa ou entidade que seja cidadão ou residente ou localizada em qualquer localidade, estado, país ou outra jurisdição onde tal distribuição, publicação, disponibilidade ou utilização seja contrária à lei ou regulamento ou que exija qualquer registro ou licenciamento no âmbito de tal jurisdição.

Esta apresentação é privada e confidencial. Você e seus diretores, funcionários, empregados, agentes e afiliados devem manter esta apresentação e qualquer informação oral fornecida em relação a esta apresentação em estrita confidencialidade e não podem comunicá-la, reproduzi-la, distribuí-la ou divulgá-la a qualquer outra pessoa, ou referi-la publicamente, no todo ou em parte, a qualquer momento, exceto com o nosso consentimento prévio por escrito. Se você não for o destinatário pretendido desta apresentação, por favor apague e destrua imediatamente todas as cópias.

Esta apresentação foi preparada pela Companhia. Nem a Companhia, nem qualquer das suas afiliadas, diretores, empregados ou agentes, ou qualquer outra pessoa fazem qualquer declaração ou garantia, expressa ou implícita, em relação à razoabilidade, adequação, precisão ou integridade das informações, declarações ou opiniões, qualquer que seja a sua fonte, contidas nesta apresentação ou em qualquer informação oral fornecida com ela, ou quaisquer dados por ela gerados e não aceitam qualquer obrigação ou responsabilidade (direta ou indireta, contratual, extracontratual ou outra) em relação a quaisquer dessas informações. As informações e opiniões contidas nesta apresentação são fornecidas na data da presente apresentação, estão sujeitas a alterações sem aviso prévio e não pretendem conter todas as informações que possam ser necessárias para avaliar a Companhia. A informação contida nesta apresentação está sob a forma de rascunho e não foi auditada de forma independente. A Companhia e as suas afiliadas, diretores, empregados, agentes e qualquer outra pessoa rejeitam expressamente toda e qualquer responsabilidade que possa ser baseada nesta apresentação e quaisquer erros nela contidos ou omissões dela decorrentes. Nem a Companhia nem qualquer das suas afiliadas, diretores, empregados, agentes ou qualquer outra pessoa faz qualquer declaração ou garantia, expressa ou implícita, de que qualquer transação tenha sido ou possa ser efetuada nos termos ou da forma indicada nesta apresentação, ou quanto à realização ou razoabilidade de projeções futuras, objetivos de gestão, estimativas, perspectivas ou retornos, se os houver.

A informação contida nesta apresentação não pretende ser abrangente e não foi sujeita a qualquer auditoria ou revisão independente. Algumas das informações financeiras a partir de e para os exercícios encerrados em 31 de dezembro de 2020, 2021 e 2022 foram derivadas de demonstrações financeiras auditadas.

Uma parte significativa da informação contida nesta apresentação baseia-se em estimativas ou expectativas da Companhia, e não se pode garantir que estas estimativas ou expectativas sejam ou venham a ser exatas. As estimativas internas da Companhia não foram verificadas por um perito externo, e a Companhia não pode garantir que um terceiro que utilize métodos diferentes para montar, analisar ou computar informações e dados de mercado obtenha ou gere os mesmos resultados.

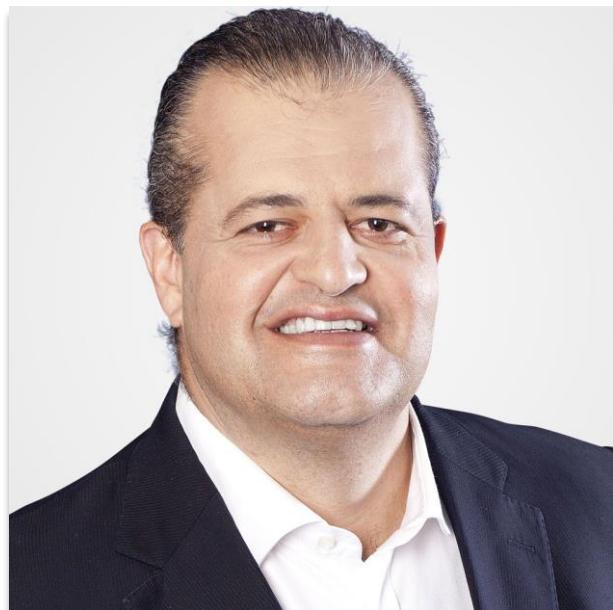
Certas declarações incluídas nesta apresentação não são fatos históricos, mas são declarações prospectivas. As declarações prospectivas são geralmente acompanhadas por palavras como "antecipar", "acreditar", "pode", "espera", "deveria", "planeja", "pretende", "estima" e "potencial" e expressões semelhantes. Pela sua natureza, as declarações prospectivas estão necessariamente sujeitas a um elevado grau de incerteza e envolvem riscos conhecidos e desconhecidos, incertezas, pressupostos e outros fatores, porque se relacionam com acontecimentos e dependem de circunstâncias que ocorrerão no futuro, estejam ou não fora do controle da Companhia. Tais fatores podem fazer com que os resultados, desempenho ou desenvolvimentos reais difiram materialmente daqueles expressos ou implícitos por tais declarações prospectivas e não pode haver garantias de que tais declarações prospectivas se revelem corretas. Por conseguinte, você não deve depositar confiança indevida nessas declarações relativas ao futuro. As declarações relativas ao futuro aqui incluídas referem-se apenas à data desta apresentação e a Companhia não assume qualquer obrigação de atualizar estas declarações relativas ao futuro. O desempenho passado não garante nem prevê o desempenho futuro. Além disso, a Companhia e as suas afiliadas, diretores, empregados e agentes não assumem qualquer obrigação de rever, atualizar ou confirmar expectativas ou estimativas ou de divulgar quaisquer revisões de quaisquer declarações relativas ao futuro para refletir eventos que ocorram ou circunstâncias que surjam em relação ao conteúdo da apresentação. Insistimos que você deve ler o prospectus supplement (arquivado como parte da declaração de registro no Formulário F-3 arquivado pela Companhia junto da SEC (Registro n.º 333- 268567) (ou, no caso de uma oferta no Brasil, o Memorando da Oferta), incluindo as incertezas e fatores discutidos na seção "Fatores de Risco" e "Declaração de cautela relativamente a Declarações Prospectivas", completamente e com o entendimento de que os resultados futuros reais podem ser materialmente diferentes das expectativas.

Os dados de mercado e a informação da indústria utilizados ao longo desta apresentação baseiam-se no conhecimento da administração da indústria e nas estimativas de boa-fé da administração. A Companhia também se baseou, na medida do possível, mediante a revisão da administração, em inquéritos e publicações da indústria e outras informações disponíveis publicamente, preparadas por várias fontes terceiras. Todos os dados de mercado e informações da indústria utilizados nesta apresentação envolvem uma série de suposições e limitações, e você está advertido a não dar um peso indevido a tais estimativas. Embora a Companhia acredite que estas fontes são confiáveis, não pode haver garantias quanto à exatidão ou integridade destas informações, e a Companhia não verificou independentemente estas informações.

O conteúdo aqui apresentado não deve ser interpretado como investimento, aconselhamento jurídico, fiscal ou outro e você deve consultar os seus próprios consultores em matéria jurídica, comercial, fiscal e outras questões relacionadas a um investimento na Companhia. A Companhia não está atuando em seu benefício e não o considera consumidor ou cliente. Não será responsável pelo fornecimento de proteção aos clientes ou pelo aconselhamento sobre a transação.

Esta apresentação inclui também certas informações financeiras não-contábeis. Acreditamos que tal informação é significativa e útil para compreender as atividades e métricas empresariais das operações da Companhia. Acreditamos também que estas medidas financeiras não contábeis refletem uma forma adicional de ver aspectos dos negócios da Companhia que, quando vistos com os resultados das nossas International Financial Reporting Standards ("IFRS"), tal como emitidas pelo International Accounting Standards Board, proporcionam uma compreensão mais completa dos fatores e tendências que afetam os negócios da Companhia. Além disso, os investidores confiam regularmente em medidas financeiras não contábeis para avaliar o desempenho operacional e tais medidas podem destacar tendências nos negócios da Companhia que, de outra forma, podem não ser aparentes quando se baseiam em medidas financeiras calculadas de acordo com as IFRS. Acreditamos também que certas medidas financeiras não contábeis são frequentemente utilizadas por analistas de valores mobiliários, investidores e outras partes interessadas na avaliação de empresas públicas do setor da Companhia, muitas das quais apresentam estas medidas quando relatam os seus resultados. A informação financeira não contábeis é apresentada para fins informativos e para melhorar a compreensão das demonstrações financeiras das IFRS. As medidas não contábeis devem ser consideradas para além dos resultados preparados de acordo com as IFRS, mas não como um substituto ou superior aos resultados das IFRS. Uma vez que outras empresas podem determinar ou calcular esta informação financeira não contábil de forma diferente, a utilidade destas medidas para fins comparativos é limitada. Uma reconciliação de tais medidas financeiras não contábeis com a medida contábil mais próxima está incluída nesta apresentação.

Apresentadores



Belmiro Gomes
CEO

35

12



Daniela Sabbag
Diretora Administrativa
Financeira

23

3



Gabrielle Helú
Diretora de RI

12

2

■ No Setor ■ Assaí
Anos de Experiência

Sumário da Oferta

Emissor

- Sendas Distribuidora S.A. (“Assaí Atacadista”)

Estrutura da Oferta

- Follow-on sob a resolução CVM 160 no Brasil e registro na SEC

Listagem

- B3 (ASAI3) / NYSE (ASAI)

Oferta Base

- 174mm de ações (100% secundária) | R\$2.904 mm¹

Hot Issue

- Até 80mm de ações (100% secundária) | R\$1.335 mm¹

Acionista Vendedor

- Wilkes Participações S.A. (“Casino”)

Lock-up

- 90 dias para a Companhia e Acionista Vendedor

Datas Relevantes

- Lançamento: 14 de março de 2023
- Pricing: 16 de março de 2023
- Liquidação: 21 de março de 2023

Assessor do Acionista Vendedor

- BR Partners

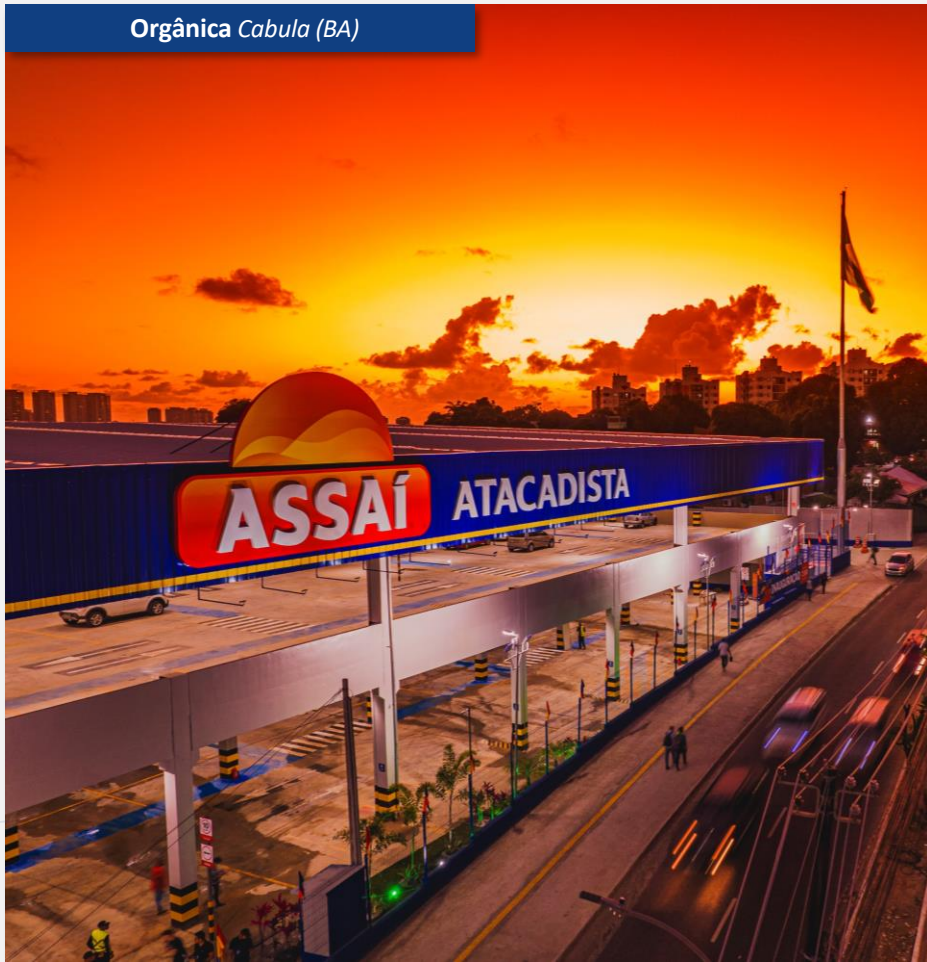
Bookrunners

- Global Coordinators: BTG Pactual (Coordenador Líder), Bradesco BBI, Itaú BBA e JP Morgan
- Joint Bookrunners: Goldman Sachs, UBS, Citi, Credit Suisse, Safra, Santander

Principais Méritos da Oferta para o Assaí e seus Acionistas



Orgânica Cabula (BA)



- 1. Consolidação da trajetória do Assaí para fortalecer sua governança**
- 2. Ajuste da composição do Conselho para refletir a participação dos stakeholders¹**
- 3. Oportunidade de entrada para novos investidores de qualidade combinada com a possibilidade de aumento de exposição dos acionistas atuais**
- 4. Potencial aumento de liquidez² do Assaí em ~27%**
- 5. Maior participação do Assaí em índices vinculados a Brasil, LatAm e Mercados Emergentes dado o maior float pós oferta**

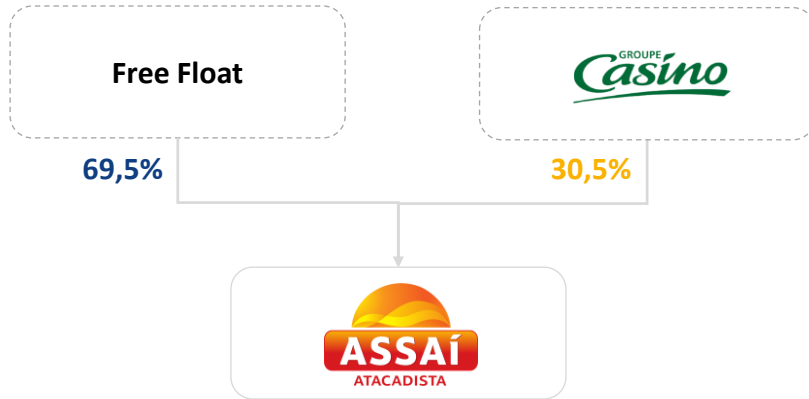
Notas: 1. A ser anunciado na convocação da AGO em 28 de março de 2023; 2. O aumento da liquidez foi calculado dividindo as ações em free float estimadas considerando uma oferta base de R\$2.904mm (174mm de ações) e um hot issue de R\$1.335mm (80mm de ações), utilizando como base o preço de fechamento do dia 13 de março de 2023 de R\$16.69 por ação pelo número atual de ações em free float



Potencial Aumento de Liquidez e Estrutura Acionária

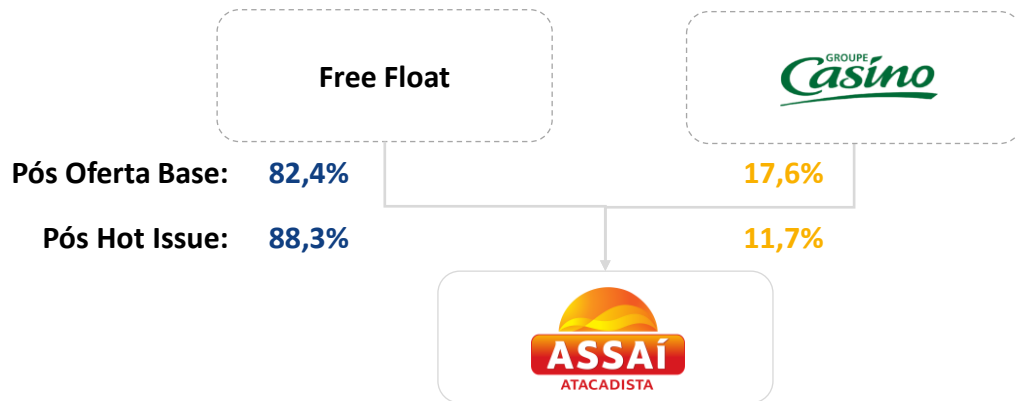
Estrutura Societária Atual

(%)



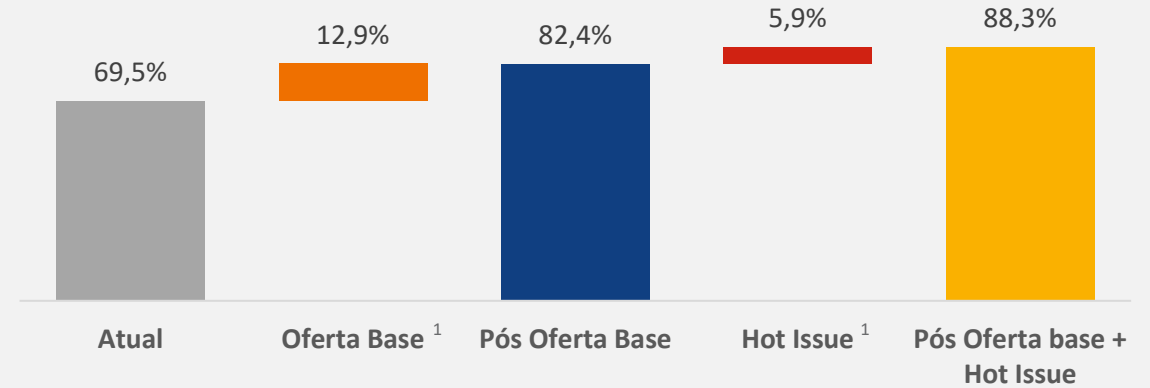
Estrutura Societária Pós Oferta¹

(%)



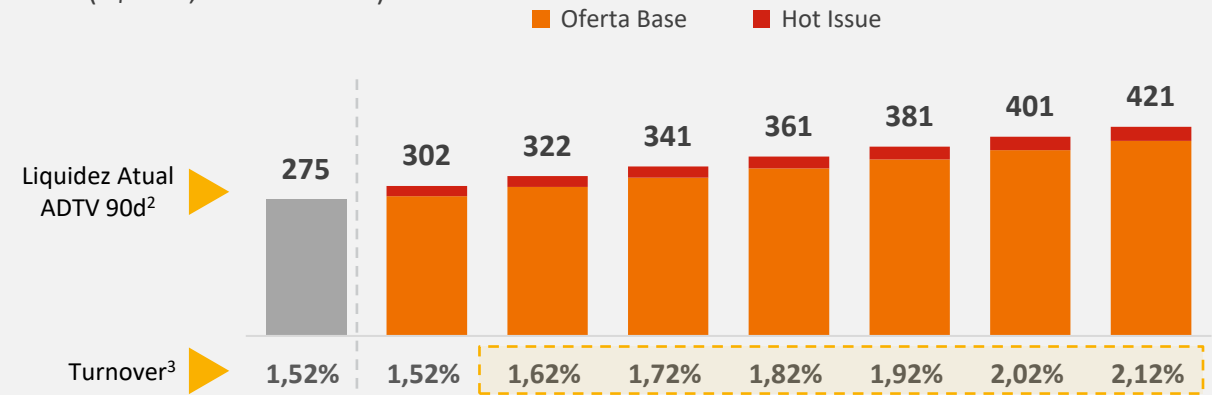
Free-Float da Companhia

(% das ações em circulação)



Aumento Potencial na Liquidez das Ações do Assaí¹

(R\$ mm, ADTV 90 dias)

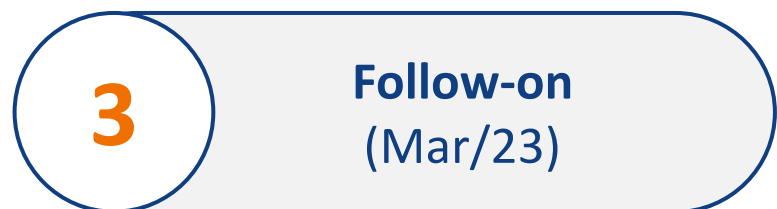
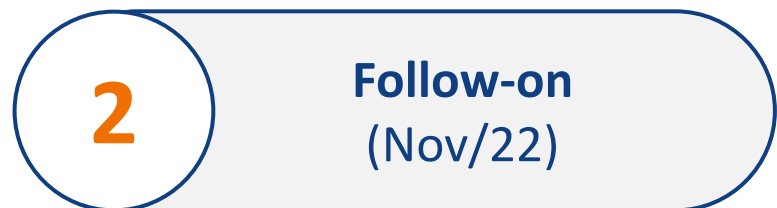


Sensibilidade do Turnover³ considerando a potencial oferta

Fontes: Informações da Companhia, Factset e Economática em 13 de março de 2023.

Notas: 1. Considera uma oferta base de R\$2.904mm (174mm de ações) e um hot issue de R\$1.335mm (80mm de ações), utilizando como base o preço de fechamento do dia 13 de março de 2023 de R\$16.69 por ação; 2. Considera a liquidez da companhia na B3 e na NYSE em 13 de março de 2023; 3. Calculado como ADTV/market cap do free float. Considera como free float todas as ações que não pertencem ao controlador, equivalente a 69,5% das ações em circulação

Evolução da Governança Corporativa do Assaí desde o Spin-off em Mar/21



- Management independente
- Conselho com 9 membros, sendo 3 independentes
- Transações com Partes Relacionadas:
 - Até R\$25mm em Comitê de Governança Corporativa
 - Acima de R\$25mm em Conselho de Administração

59,2%
Free Float

- Eleição do Belmiro Gomes ao Conselho de Administração (em adição à posição de CEO)
- Transações com Partes Relacionadas:
 - Acima de R\$100mm em Assembleia Geral

69,5%
Free Float

- Ajuste da composição do Conselho para refletir a participação dos stakeholders¹
- Consolidação da trajetória do Assaí para fortalecer sua governança

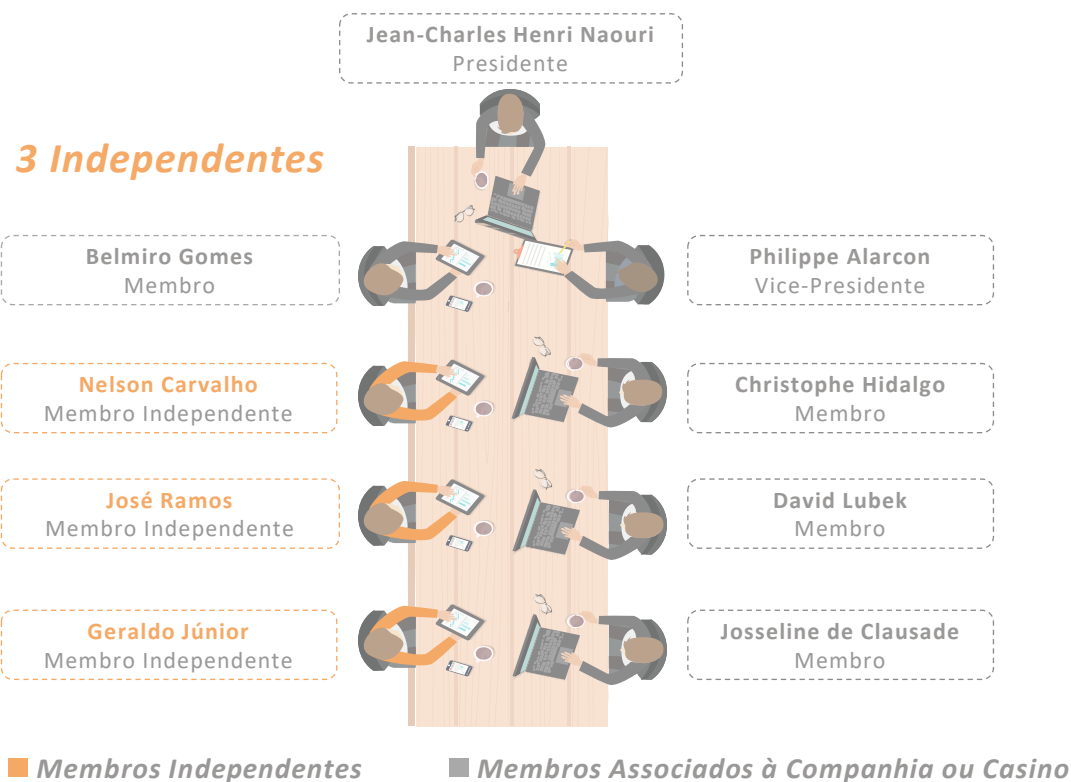
88,3%
Free Float²

Formação do Conselho de Administração Contemplando Membros Independentes e com Competências Complementares



Conselho de Administração Atual

Conselho de Administração em Formação¹



6 Independentes, inclusive o Presidente do Conselho



Novo conselho, composto por membros independentes, diverso e com remuneração alinhada com as práticas de mercado, vai refletir as competências necessárias para fazer frente aos desafios futuros da Companhia



Atualização sobre Performance Recente



Principais Realizações em 2022



Uma das **Ações que Mais Valorizaram** na Bolsa em 2022

~52%

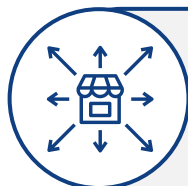
vs. 6% de IBOV vs. -23% do índice ICON



Crescimento Consistente

Receita Bruta (R\$ bi)

45,6 **+30%** **59,7**
(2021) (2022)



Expansão de **Lojas Recorde** em 2022

Abertura de

60 Lojas



Dinâmica Comercial de Sucesso e Performance das Conversões

EBITDA¹ (R\$ bi)

3,3 **+17%** **3,8**
(2021) (2022)



Realizações desde a Oferta em 2022

Início da **Participação no MSCI**

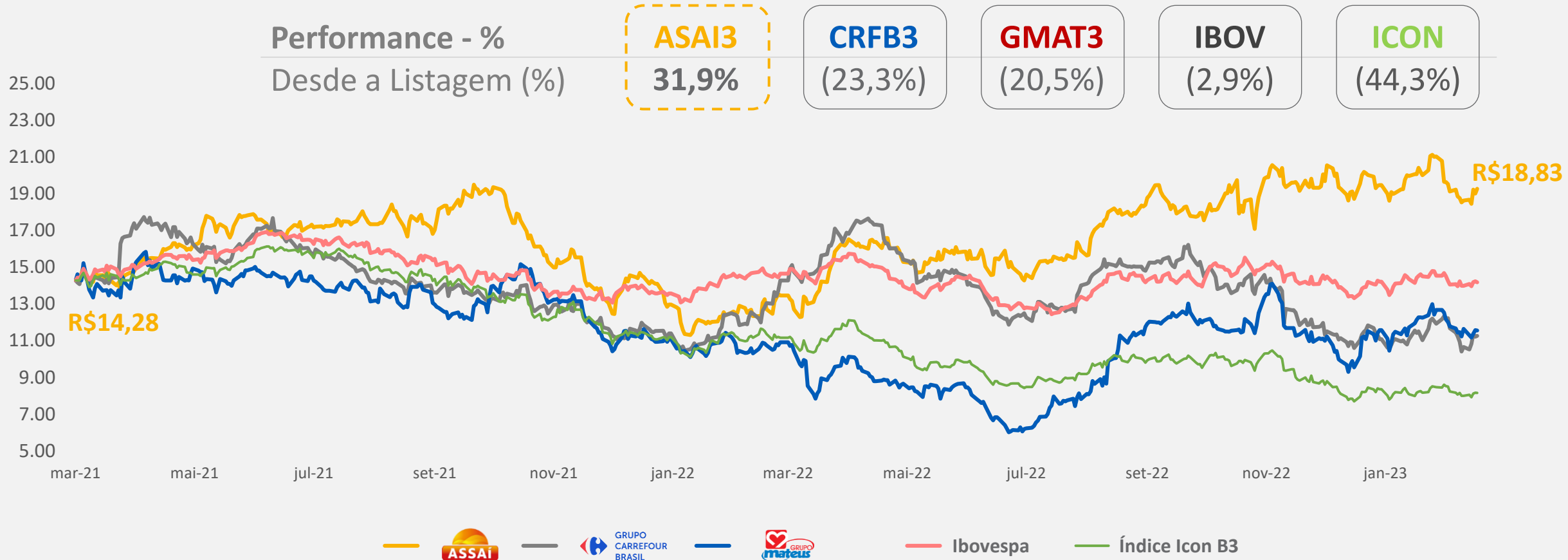
Entrada em **Índices ESG**

- ISE B3
- ICO2 B3
- IGPTW B3

Desempenho da Ação Reforçando Confiança do Investidor na Tese



Performance da Ação desde a Listagem (01/mar/2021) | R\$/Ação; Base 100: Preço de ASAI3 de R\$14,28



Sólida Performance Operacional



Performance Operacional em 2022

263

Lojas

60

Lojas abertas

13

Lojas Orgânicas

47

Conversões

+10,3%

Vendas "Mesmas Lojas"¹
(2022 vs. 2021)

20,6%

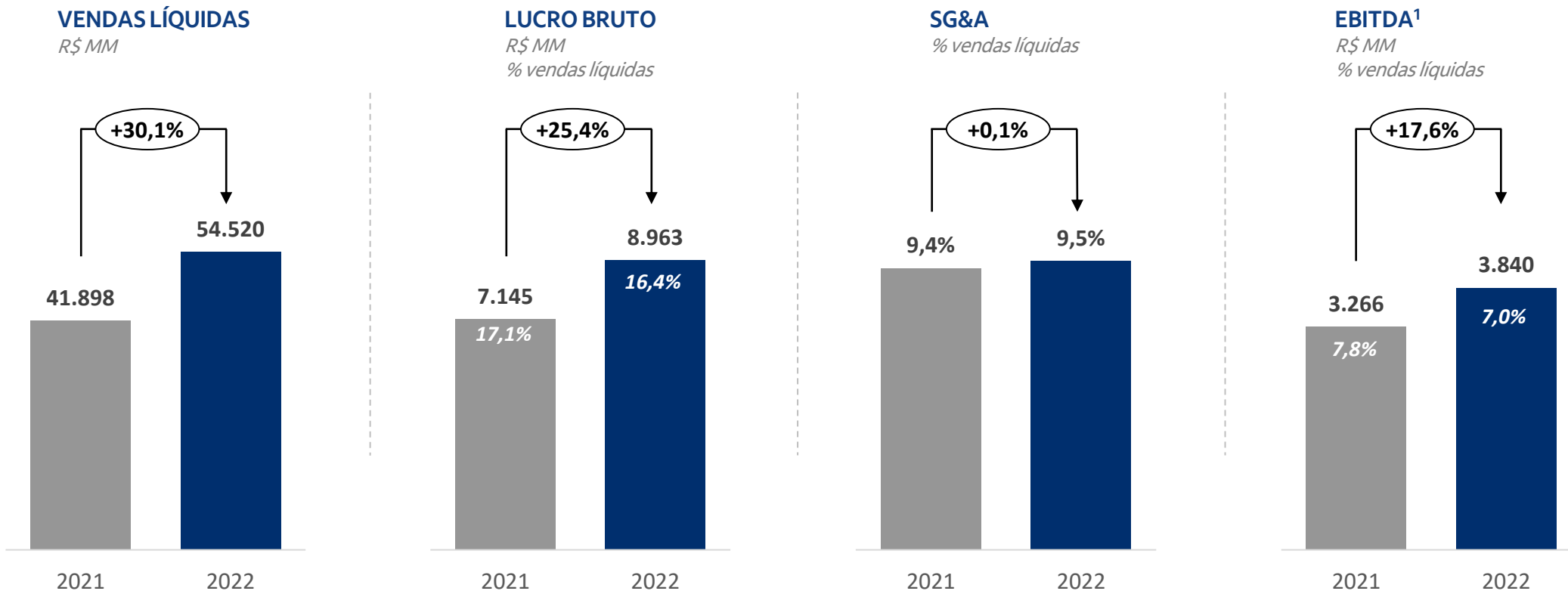
Contribuição da Expansão
no Crescimento das Vendas
(2022 vs. 2021)



Orgânica Tatuapé (SP)

Nota: 1. Considera a venda em lojas operacionais há ao menos 12 meses

Robusto Ritmo de Crescimento e Alavancagem Operacional



Sólido Patamar de Lucro Líquido

R\$1.220mm
2,2% de margem²
2022



Rápida maturação das novas lojas



Estratégia comercial bem-sucedida



Controle das despesas



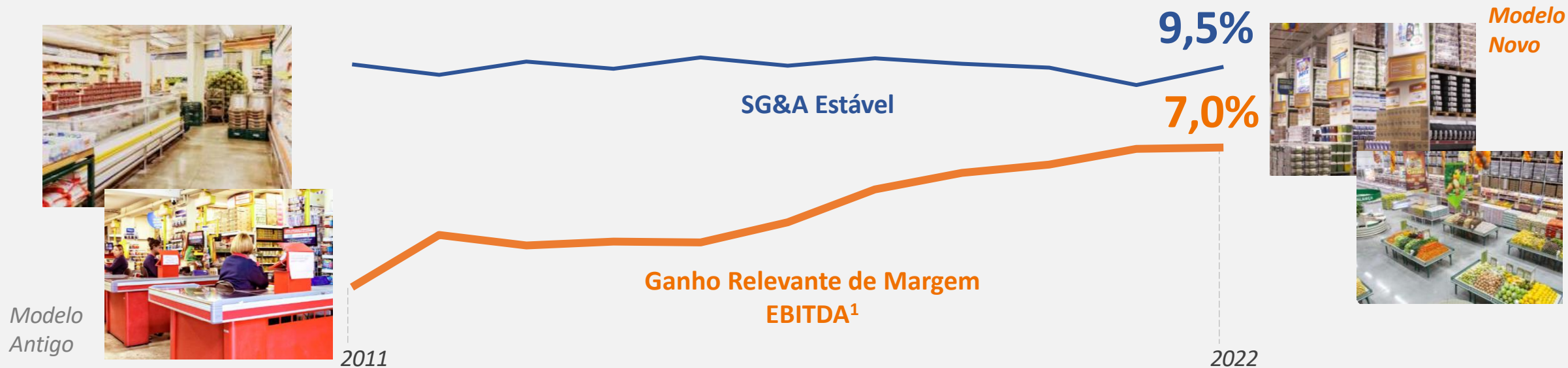
Implementação do projeto de conversão de hipermercados



Alta na taxa de juros elevados

Notas: 1. O EBITDA é definido como lucro líquido do ano/período acrescido de imposto de renda e contribuição social, resultado financeiro líquido e depreciação e amortização, conforme definido pelo regulador brasileiro, a CVM, nos termos da Resolução CVM nº 156/2022 (favor consultar a reconciliação do EBITDA no final da apresentação); 2. Definimos Margem Líquida como Lucro Líquido dividido pela Receita Operacional Líquida, expressa em porcentagem

Constante Melhora na Experiência do Cliente, Mantendo o Nível de Custos e Despesas



Modelo Antigo

Modelo Novo

Equipamentos Modernos

Inclusão de Serviços

Adaptação do Sortimento



Orgânica Ribeirão Preto (SP)



Orgânica Teixeira de Freitas (BA)

Açougue



Conversão Alto da XV (PR)

Empório de Frios



Conversão Congonhas (SP)

Adega



Orgânica Betim (MG)

Produtos Automotivos

Nota: 1. Definimos a Margem EBITDA como o EBITDA dividido pela Receita Operacional Líquida, expressa em porcentagem

Forte Crescimento Orgânico, Acelerado pelas Conversões



Anúncio da
Transação da Aquisição das
Lojas de Hipermercado

Out.
21

Onde
Estamos



Dez.
22

Onde
Vamos Chegar

2023

Abertura de 60 lojas

13 orgânicas

47 conversões de 66
lojas adquiridas

Abertura de ~40 lojas¹

~20 orgânicas

19 conversões

Unit Economics Robusto Tanto em Aberturas Orgânicas Quanto Conversões



Receita / Loja¹

Maturação da Loja

CAPEX

Lojas Orgânicas

~R\$280mm

5º
Ano

~R\$80mm



Conversões

~R\$400mm

2º
Ano

~R\$60mm



Nota: 1.Receita / loja baseado na performance histórica da Companhia em Lojas Maduras 2022

Remuneração da Diretoria e Conselho de Administração

Reflete o Alinhamento de Longo Prazo



% da Remuneração Total	Conselho de Administração		Diretoria Estatutária	
	2022	Previsto 2023	2022	Previsto 2023
Salário Base	40%	47%	57%	17%
Benefícios Diretos e Indiretos	6%	5%	1%	1%
Remuneração Variável	38%	17%	31%	63%
Baseada em Ações	15%	31%	12%	19%
Remuneração Total	~R\$ 38 mm	~R\$ 23 mm	~R\$ 60 mm	~R\$ 83 mm

SOP do Assaí: Alinhamento de Longo Prazo com o Management



Plano	Data da Outorga	1ª Data de Exercício	Preço de Exercício na Data da Outorga	# de Ações (mil)
Plano B8			0,01	314
	31/Maio/2021	01/Junho/2024		
Plano C8			13,39	314
Plano B9			0,01	2,131
	31/Maio/2022	01/Junho/2025		
Plano C9			12,53	1,892

**Percentual de Diluição
Máxima¹ de ~0,34%**

4,651

Nota: 1. Considera 1,349,165,394 ações para o cálculo de diluição



Tese de Investimento



Maior Player Puro de Cash & Carry¹



Líder no varejo
2º maior varejista no Brasil



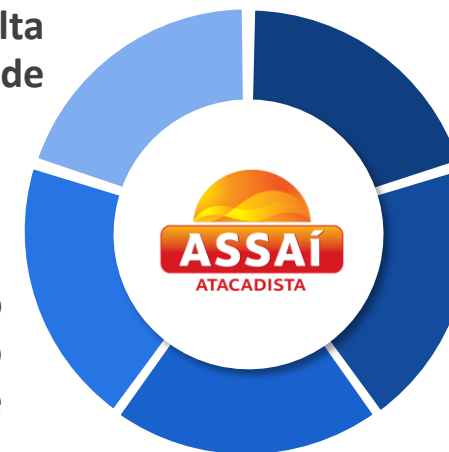
Presença nacional
263 lojas em 23 estados e DF²



Uma das maiores empresas do Brasil³
15º marca mais valiosa do país⁴

Crescimento
consistente e alta
produtividade

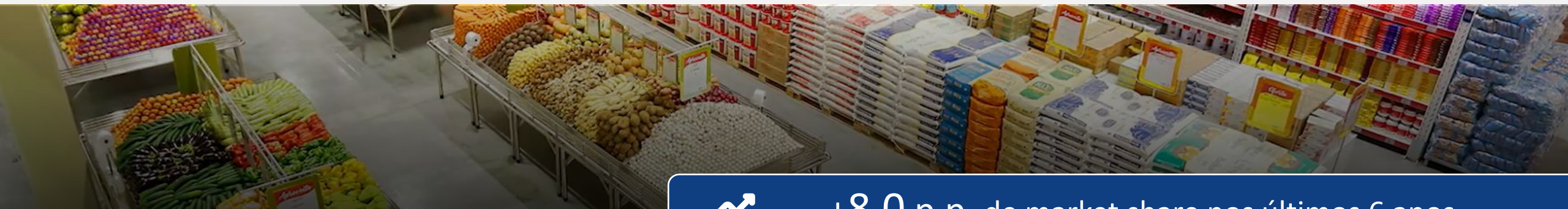
Compromisso
do nosso negócio
com a sociedade



Expansão consistente
pelo território
nacional

Modelo operacional
como caso de sucesso

Comprometimento do
management no longo prazo



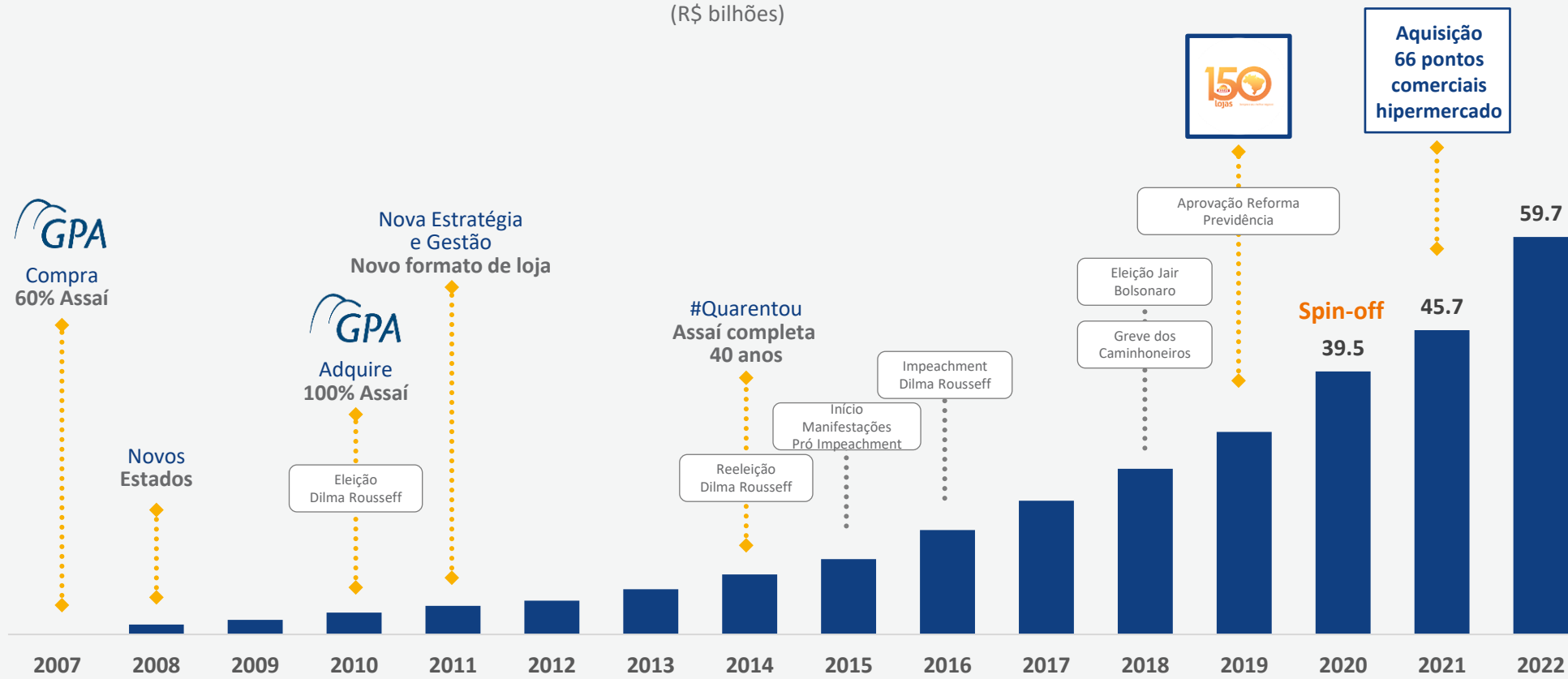
+8,0 p.p. de market share nos últimos 6 anos

Histórico de Crescimento Consistente e Superior ao Mercado



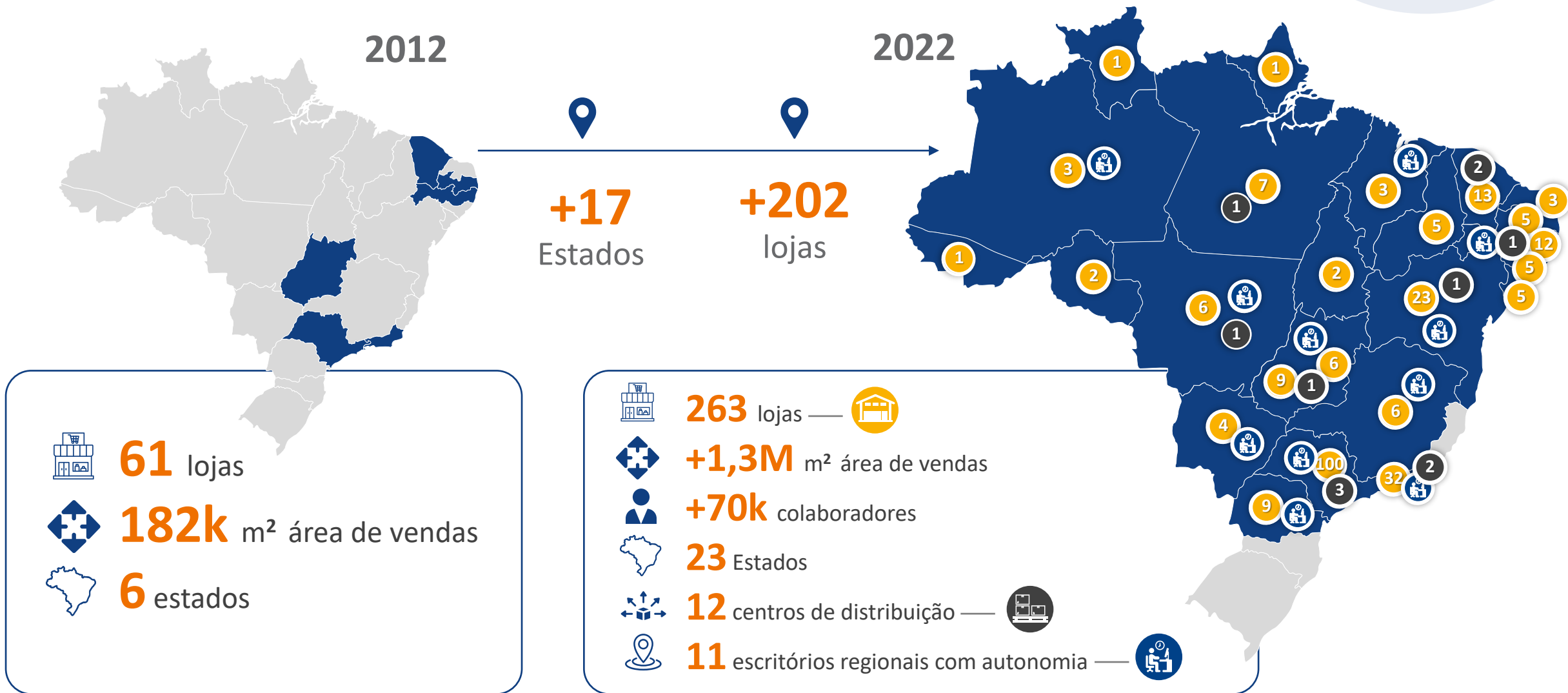
Receita Operacional Bruta

(R\$ bilhões)



# Lojas	2007	2008	2009	2010	2011	2012	2013	2014	2015	2016	2017	2018	2019	2020	2021	2022
# Lojas	15	28	40	57	59	61	75	84	95	107	126	144	166	184	212	263

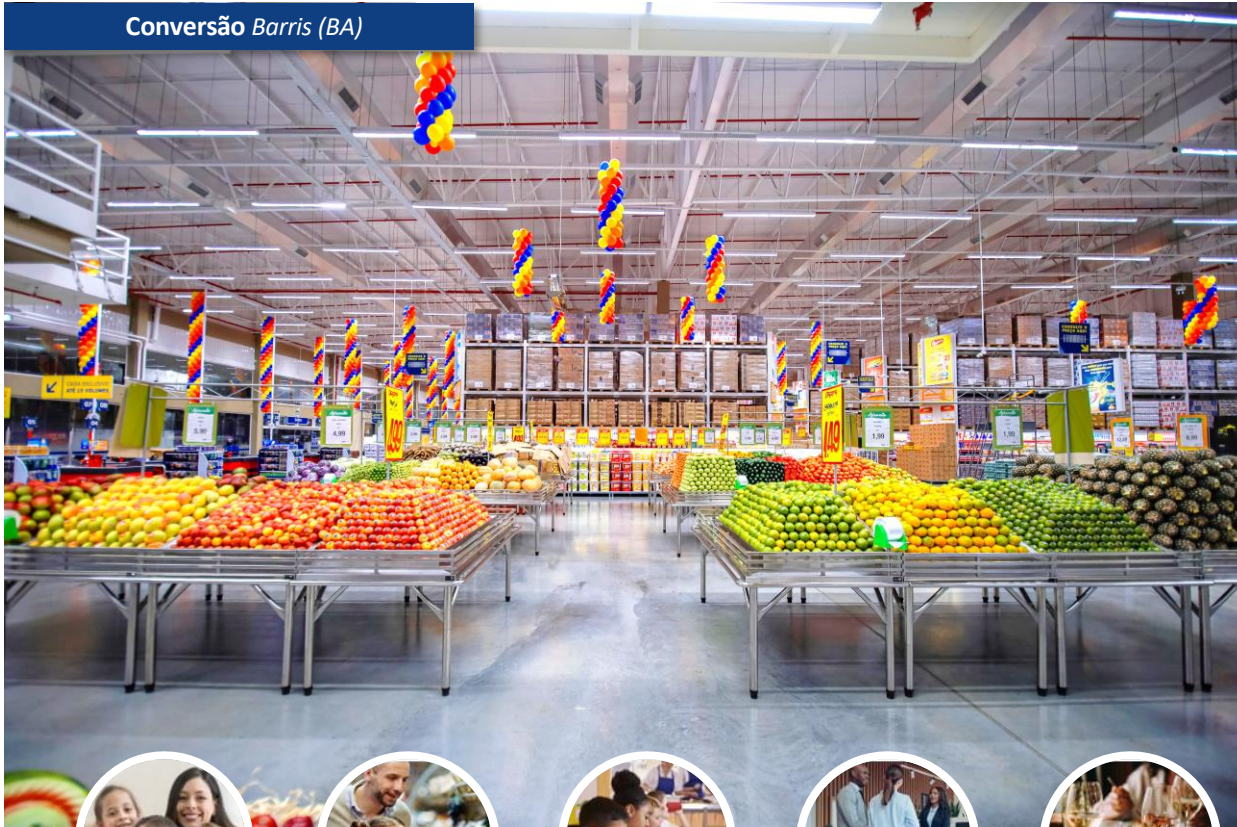
Performance da Expansão Consistente em Todo Território Nacional



Assaí Funciona como Polo de Atração e Abastecimento para Região



Conversão Barris (BA)



Cliente Final



Mercearias



Escolas

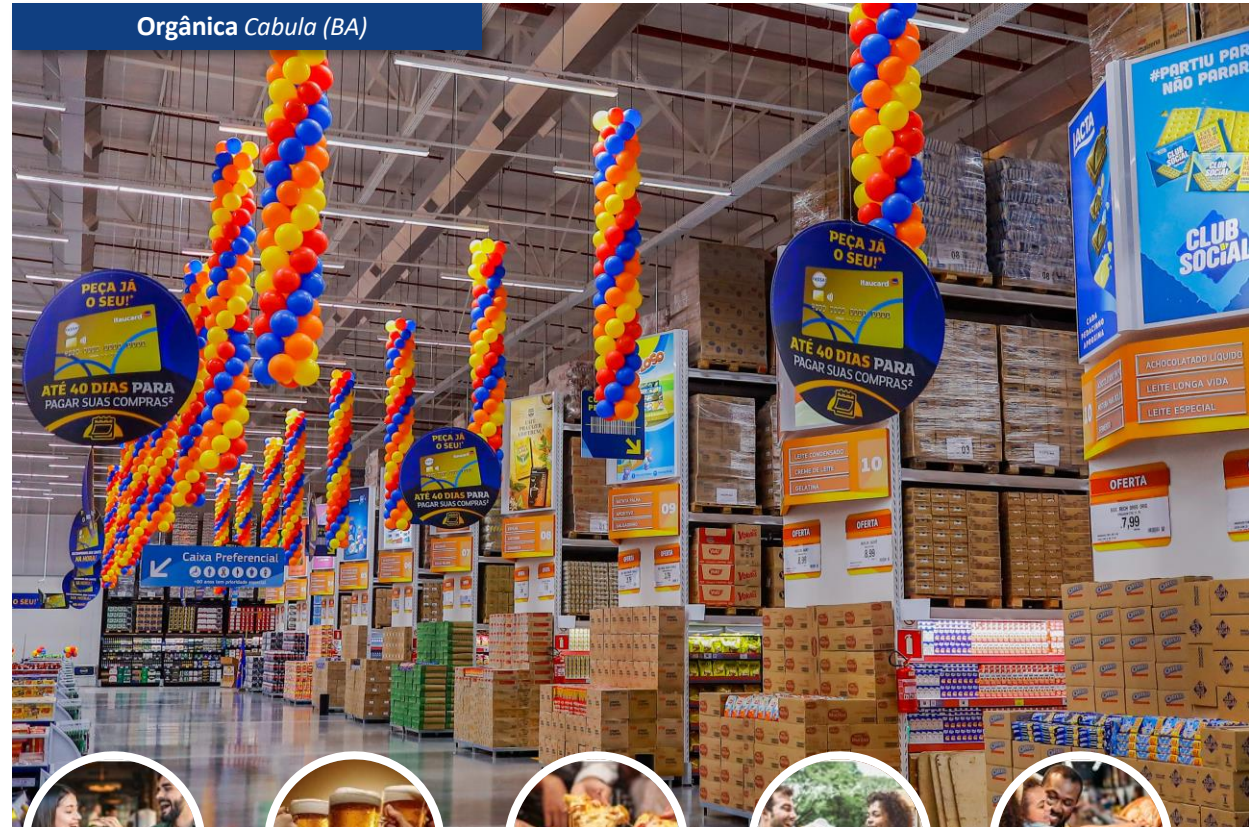


Hotéis



Restaurantes

Orgânica Cabula (BA)



Lanchonetes



Bares



Pizzarias



Dogueiros

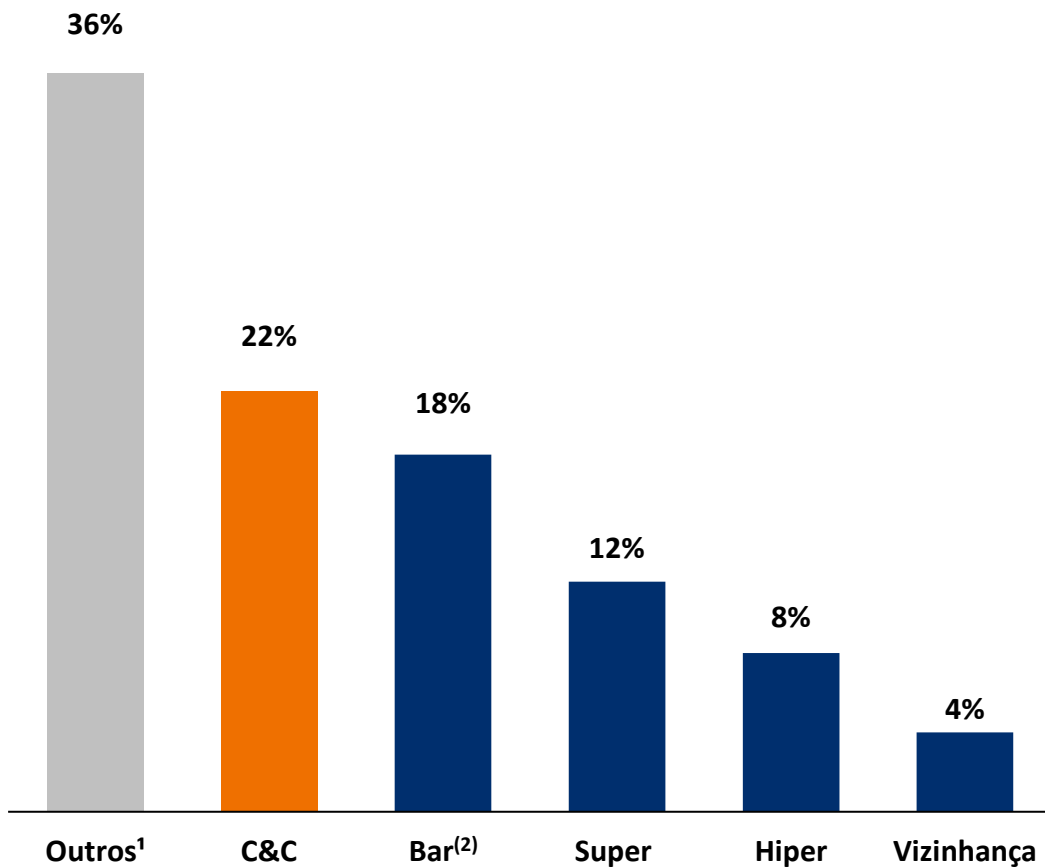


Padarias

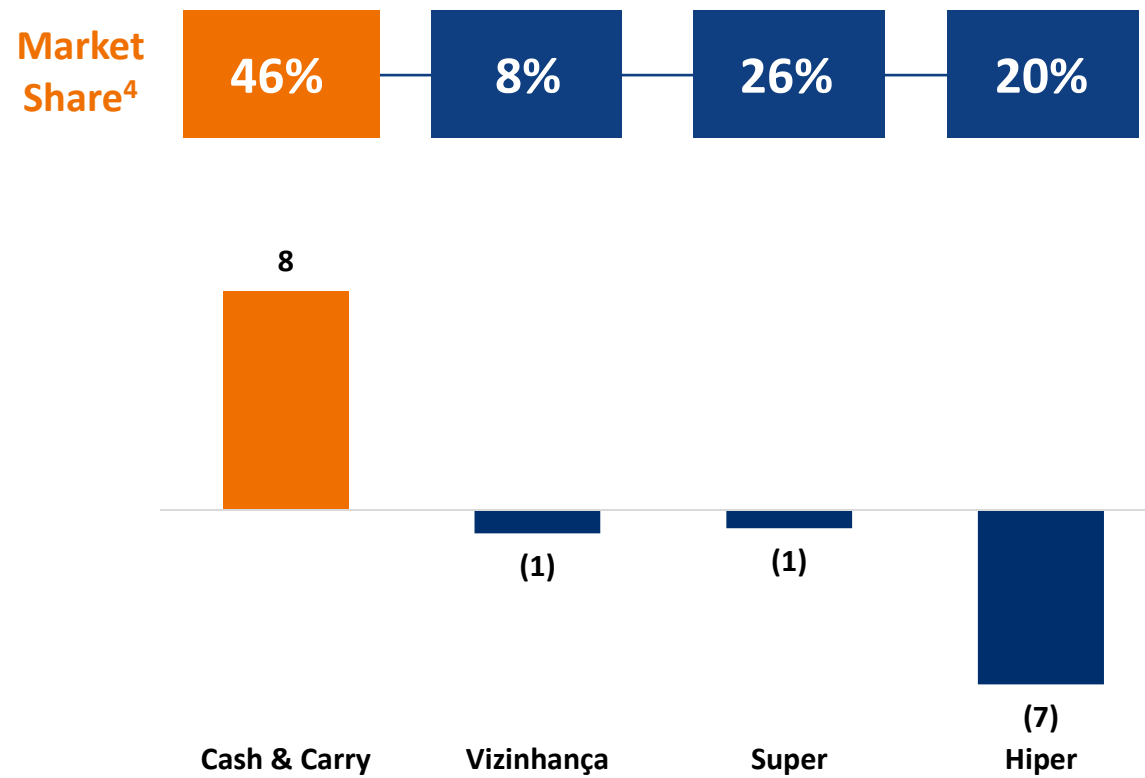
Cash & Carry Ganha Relevância e Cresce em Relação ao Varejo Alimentar



Importância do Canal C&C em Compras Mensais (dez-22)



Crescimento do Market Share por Segmento nos Últimos 36 Meses³ (p.p.)



Fonte: NielsenIQ – Dezembro 2022

Notas: 1. Pequenas mercearias e Super e Hipermercados que não pertencem a grandes Grupos; 2. Relacionado principalmente a distribuidores de bebidas; 3. Considera apenas redes que reportam para Nielsen, de jan/20 a dez/22; 4. Em dezembro/22

Melhor Produtividade e Rentabilidade entre Players de Cash & Carry

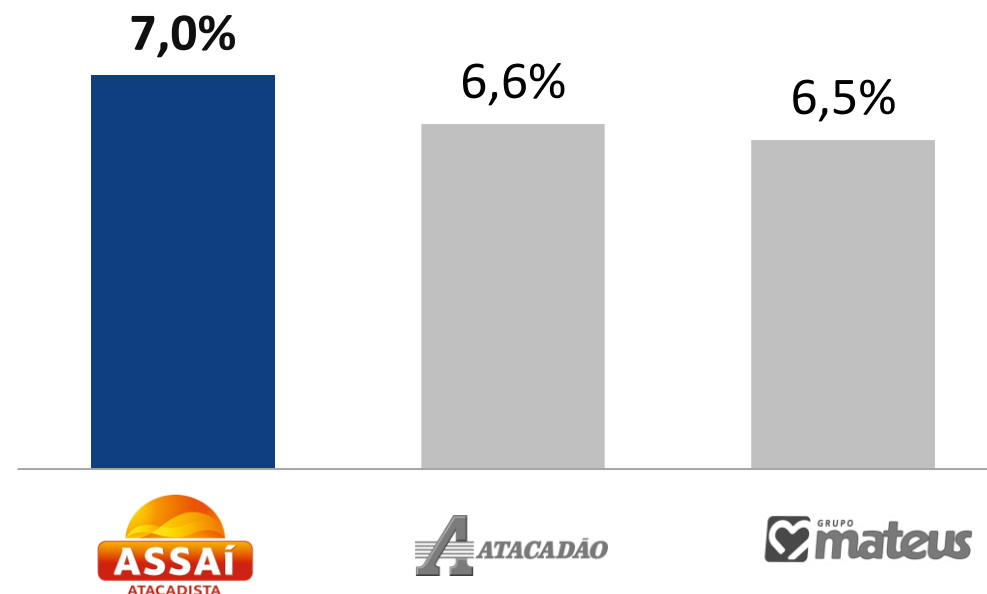
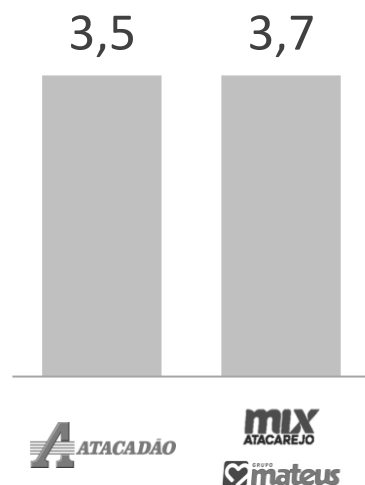
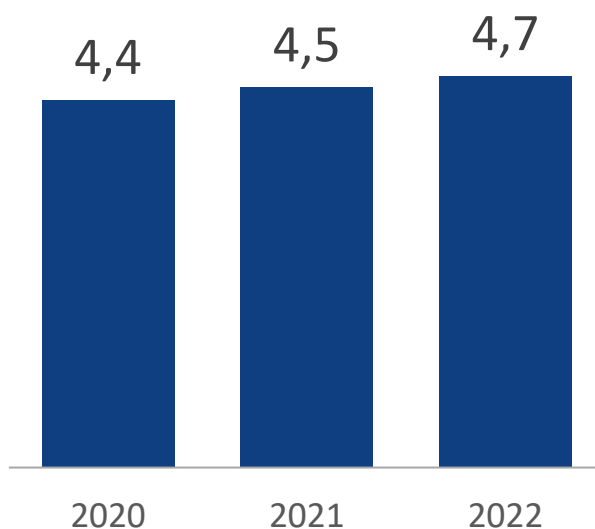


Média de vendas / m² (R\$ '000s / m²)

Margem EBITDA³ 2022 (% da receita líquida)

Evolução Assaí¹

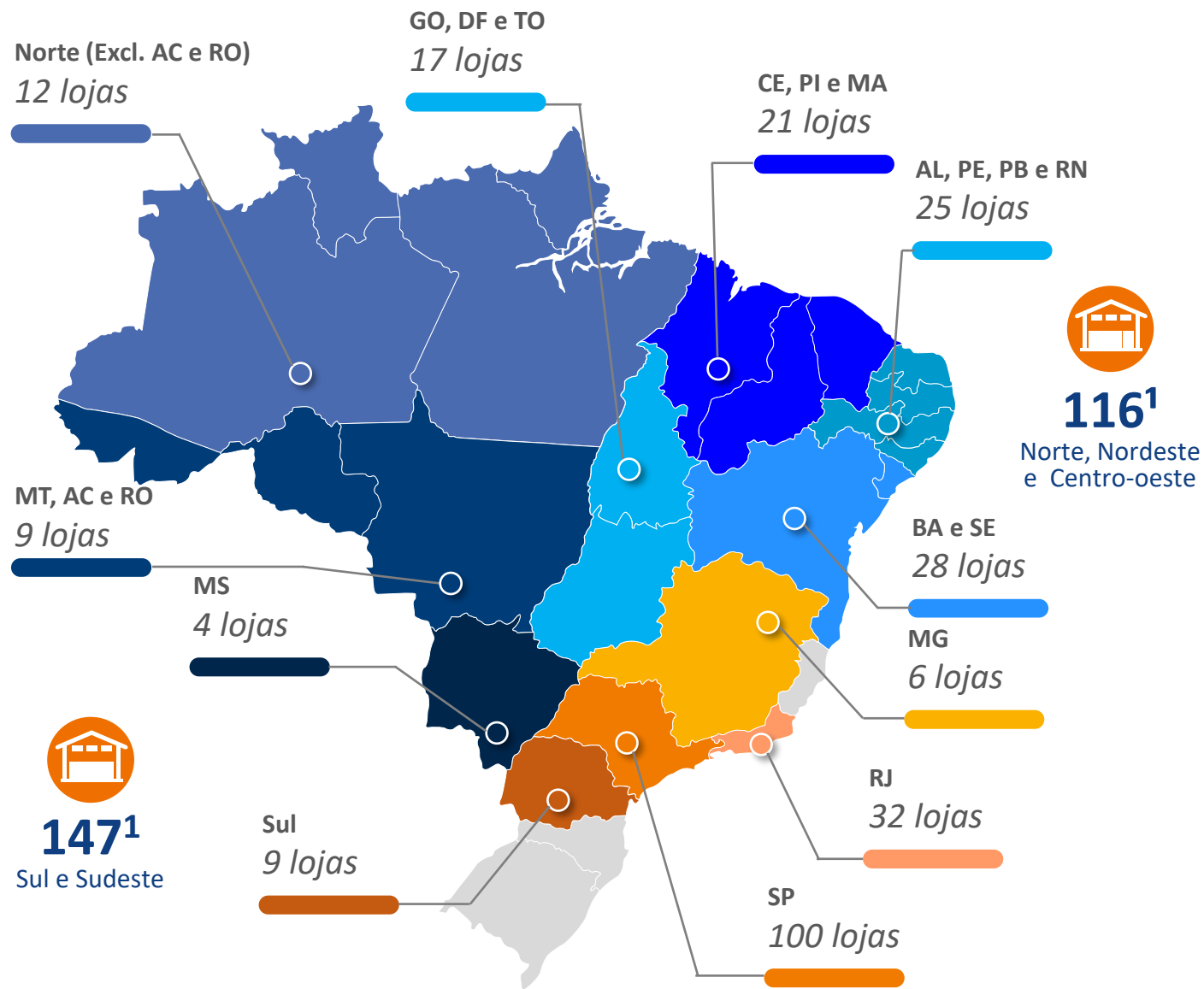
Comparáveis² (2022)



Fonte: Informações das companhias

Notas: 1. Valores para o Assaí calculados como a divisão da receita bruta do período alocada por loja pela área de vendas média (em m²) do período considerando o calendário de aberturas da Companhia; 2. Para Atacadão e Mix Atacarejo considera a receita média mensal dividida pela área total em 2022 – resultado da análise pode diferir dos números calculados pela metodologia da Companhia; 3. Definimos a Margem EBITDA como o EBITDA dividido pela Receita Operacional Líquida, expressa em porcentagem

Estratégia de Regionalização



11 Escritórios Regionais

Gestão Regional

Líderes locais possuem autonomia na tomada de decisões

Sortimento Adaptado

Serviços e produtos são implementados para melhor atender o cliente

Estratégia de Comunicação

Marketing regional para abordar a audiência local

Localização

Próximas a centros urbanos e atendendo às comutações

Modelo de Negócios Regido por Excelência Operacional



Modelo Flexível

Adaptável para diferentes regiões e públicos



Regionalização

Lojas adaptadas às particularidades da região



Logística Descentralizada

Estoque é entregue na loja



Eficiência e Produtividade

Estrutura de custo baixo



Serviços Financeiros

+2,2 milhões de cartões Passaí emitidos¹
~4% das vendas brutas em nossas lojas²

Vendas em diferentes formatos

Altas vendas por m²
(Tamanho da loja em m²)



Compromisso do Nosso Negócio com a Sociedade



COMBATE ÀS MUDANÇAS
climáticas

ISEB3



O Assaí foi aprovado nas carteiras do **ISE B3**, **ICO2 B3** e **IGPTW B3** e melhorou na avaliação no **CDP**



GESTÃO INTEGRADA
e transparência



Doou mais de **245 toneladas** de alimentos em 2022



TRANSFORMAÇÃO
na cadeia de valor



+44% de frutas, legumes e vegetais doados por meio do programa Destino Certo (vs. 2021)



ENGAJAMENTO
com a sociedade



+25% dos cargos de **liderança** foram ocupados por **mulheres** e **+61%** foram ocupados por **negros** em 2022



VALORIZAÇÃO
DA NOSSA *gente*



Redução de 20% do consumo do fluido R-22

Meta 2030

↓ 38% de emissão dióxido de carbono



DEMAIS CONQUISTAS ASSAÍ



Entre as **10 melhores** na Categoria **"Gigantes"**



Melhores de São Paulo Folha de S. Paulo Melhor Atacadista de SP¹



Estadão Empresas Mais 1º lugar nos rankings de Sustentabilidade e Governança na categoria Atacado¹



APÊNDICE

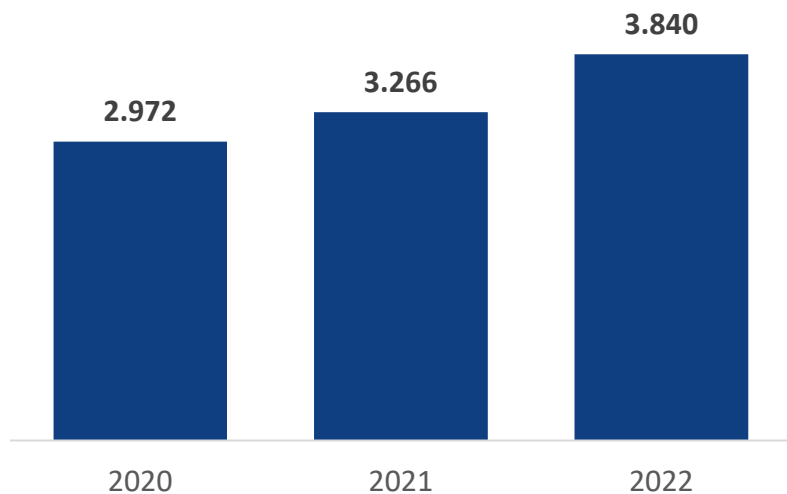




Rentabilidade Relevante em Momento de Expansão Recorde

EBITDA

(R\$ milhões)



Margem EBITDA¹ (%)

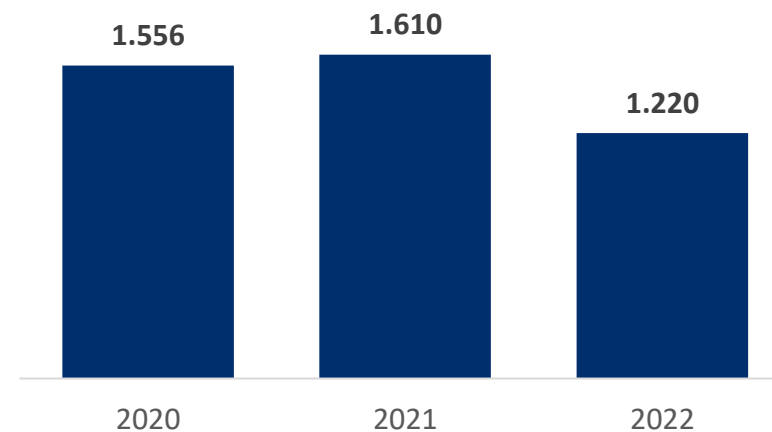
8,2%

7,8%

7,0%

Lucro Líquido

(R\$ milhões)



Margem Líquida¹ (%)

4,3%

3,8%

2,2%

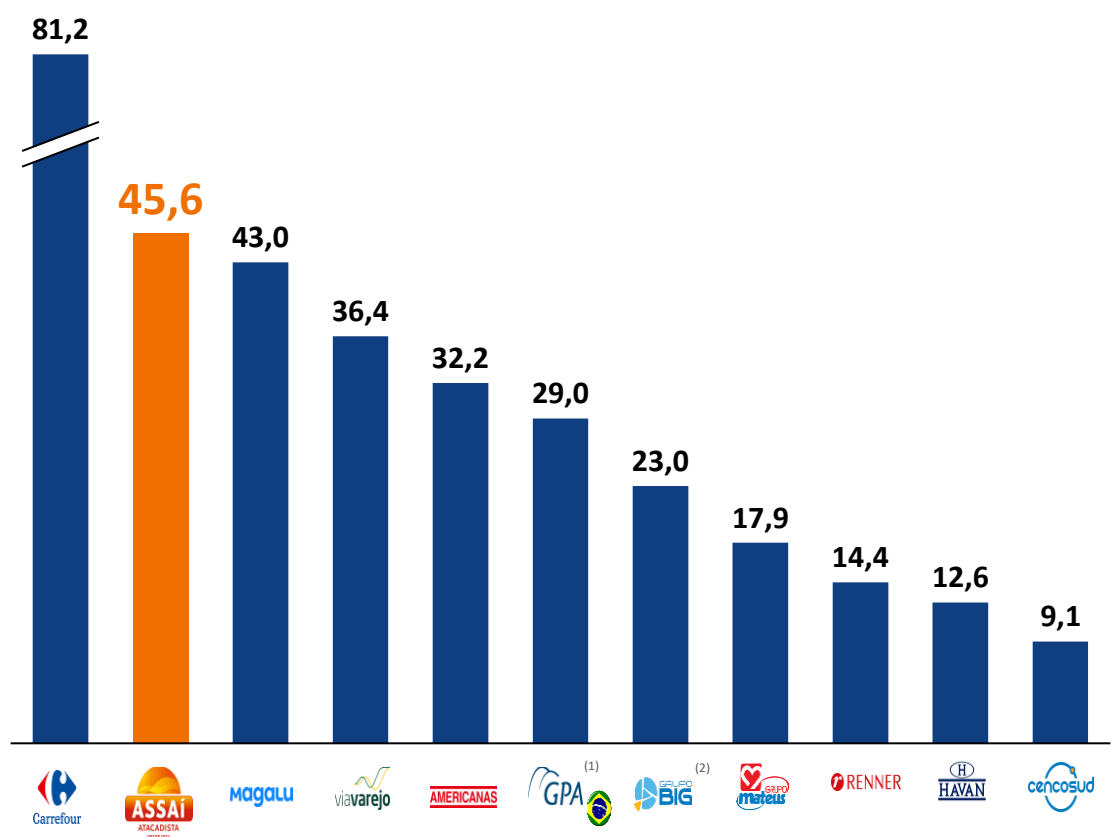
Resultados consistentes mesmo diante de expansão recorde (88 lojas desde o início de 2021)

Assaí é o Segundo Maior Player de Varejo no Brasil e o Maior Player Puro de Cash & Carry



Ranking do Varejo

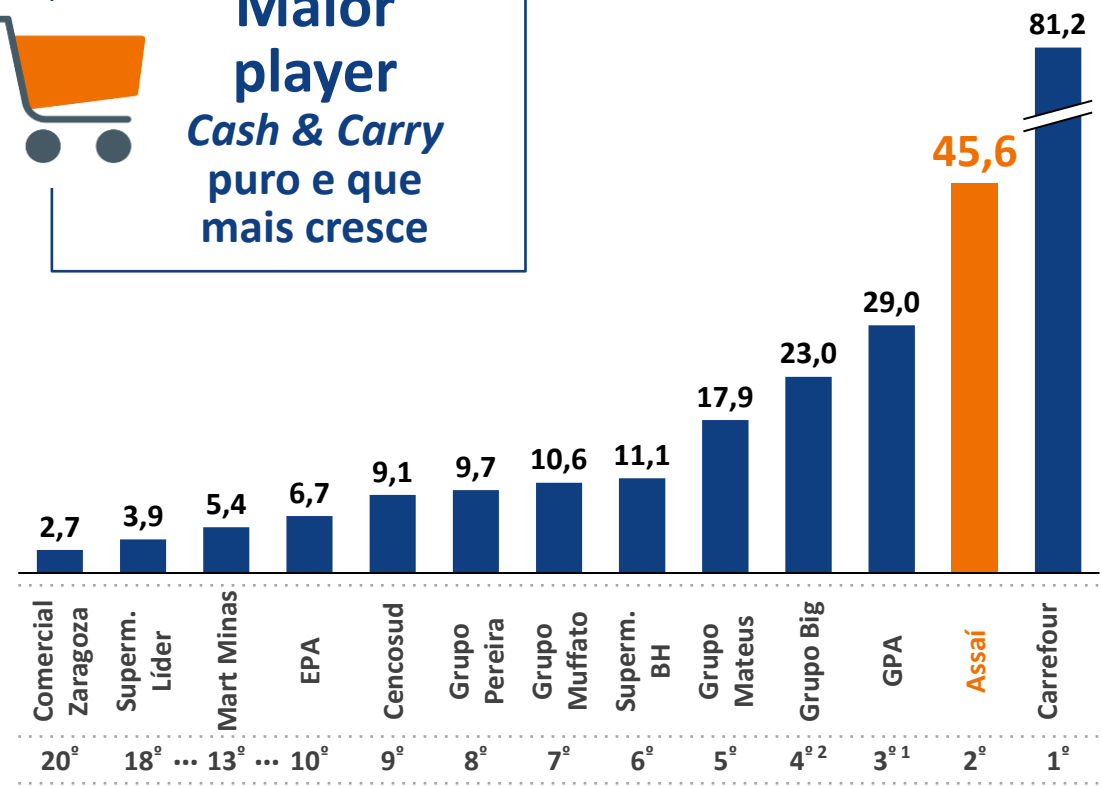
Receita Bruta (2021) - R\$ bi



Ranking do Varejo Alimentar

(Receita Bruta (2021) - R\$ bi)

Maior player Cash & Carry puro e que mais cresce



Fontes: Informações das Companhias e ABRAS

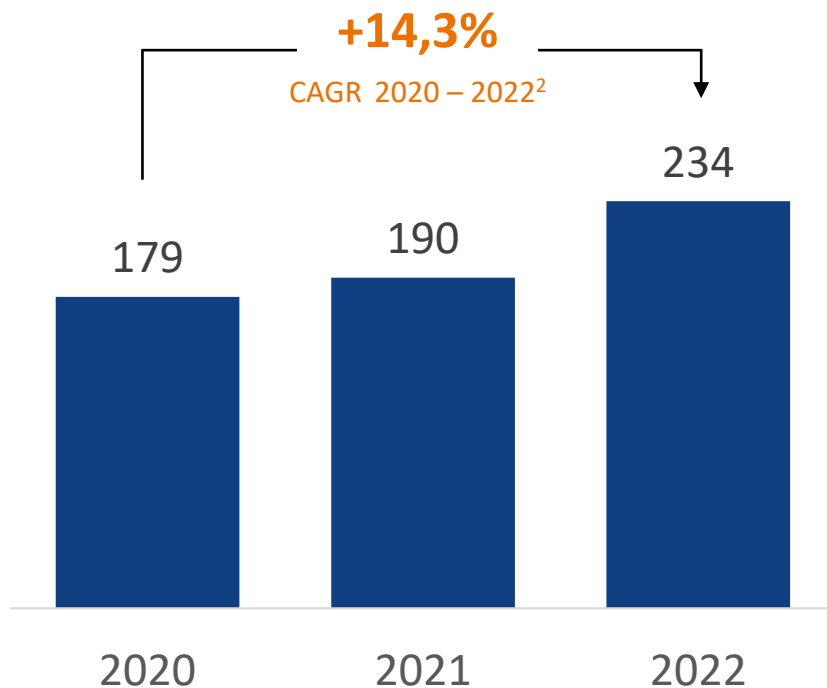
Notas: 1. GPA ex-Assaí e Éxito; 2. Valor divulgado em apresentação sobre conclusão de transação entre Grupo Carrefour e Grupo BIG

Amplo Acesso à População Brasileira



Tickets¹ do Assaí

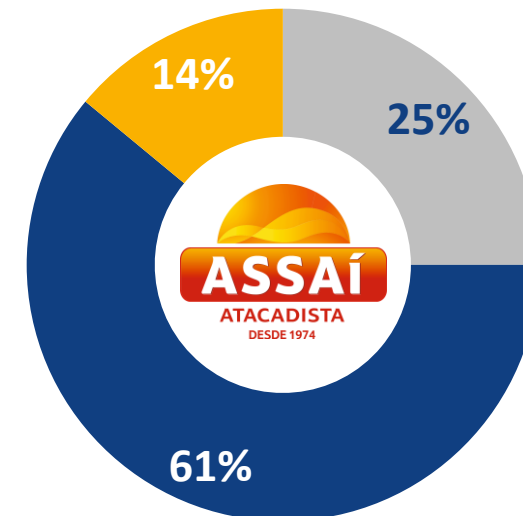
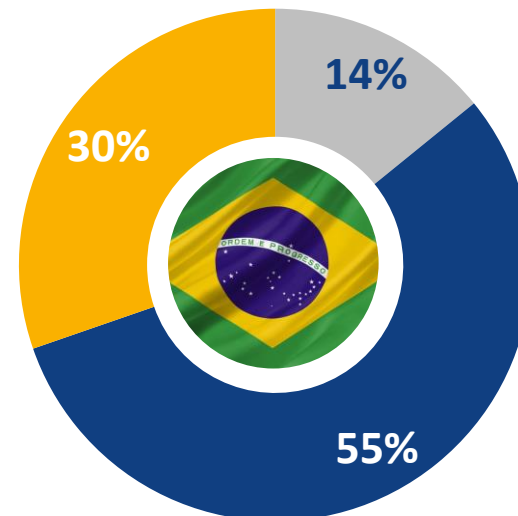
(# milhões)



+30mm | Clientes distintos mensais³

Nossas lojas são feitas para todos os brasileiros!

Clientes do Assaí por classe social⁴ vs média do Brasil (%)



■ Classe A e B ■ Classe C ■ Classe D e E

Gestão com Experiência Única no Varejo Alimentício



■ ~295 anos
No Setor

■ ~75 anos
No Assaí

**Vice
Presidente**



30 ————— 10

Anderson Castilho
VP de Operações

**Vice
Presidente**



35 ————— 11

Wlamir dos Anjos
VP Comercial & Logística



35 ————— 12

Belmiro Gomes
CEO



23 ————— 3

Daniela Sabbag
Diretora Financeira



30 ————— 3

José Antonio León
Diretor de Expansão
e Obras



26 ————— 8

Julio Gentilim
Diretor de Planejamento
Estratégico



25 ————— 11

Marly Lopes
Diretora de Marketing e Gestão de Cliente



24 ————— 3

Rodrigo Callisperis
Diretor de TI e CSA



36 ————— 10

Sandra Vicari
Diretora de Gestão de Gente,
Ouvidoria & Sustentabilidade



17 ————— 2

Maricel Cáceres
Diretora de Gestão de Riscos, Auditoria Interna
& Investigação Corporativa

Reconciliação do EBITDA



Em R\$ milhões	Exercício social encerrado em 31 de dezembro de		
	2022	2021	2020
Lucro Líquido do Exercício	1.220	1.610	1.556
(+) Imposto de renda e contribuição social	115	239	436
(+) Resultado financeiro líquido	1.515	730	443
(+) Depreciação e amortização	990	687	537
(1) EBITDA¹	3.840	3.266	2.972
(2) Receita Líquida	54.520	41.898	36.043
(1) / (2) = (3) Margem EBITDA²	7,0%	7,8%	8,2%

Notas: 1. Estimativa calculada pela Companhia baseando-se em sua experiência passada na conversão de lojas. Comparativo baseado nos números financeiros 2022 de lojas maduras; 2. Definimos a Margem EBITDA como o EBITDA dividido pela Receita Operacional Líquida, expressa em porcentagem